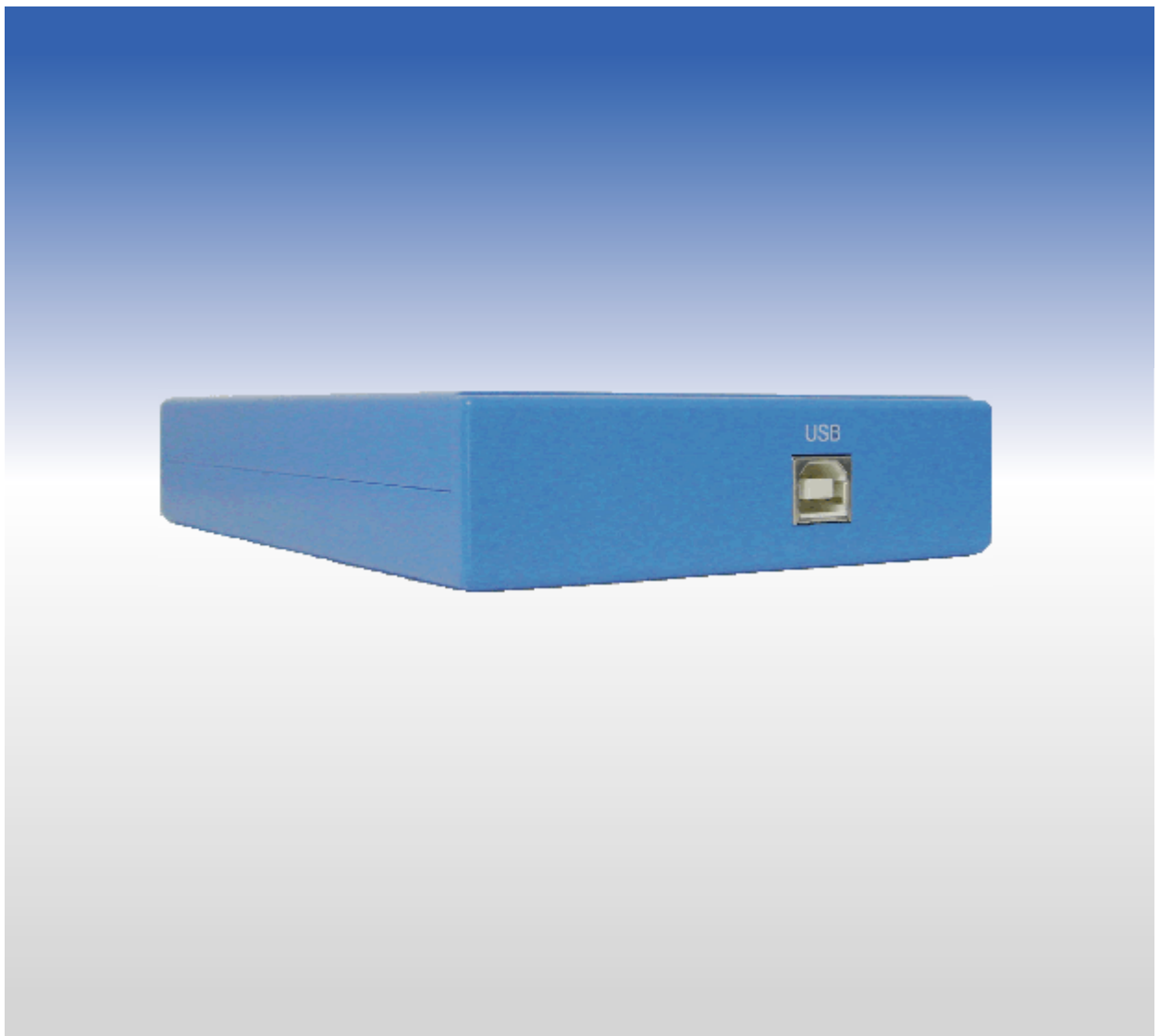


インターフェイスユニット

STC160041TUS USB対応製品

STC160041TRS RS232C対応製品



デジタル入力・サーミスタセンサ入力をユニット化
モニタリングに最適なインターフェースユニットを実現しました。

製品特徴

ドライバーのインストール作業が不要です。(但し、STC160041TUSは必要)
USBまたはシリアル通信機能を有する機器と接続可能です。
UNIX、LINUX、Windows2000/XP/VistaのOSにも対応しています。

デジタル入力・サーミスタセンサ入力、シリアル通信機能の
カスタマイズにより最適なシステム構成が実現できます。

デジタル入力16点・サーミスタセンサ入力(4チャンネル)
機能によりシステム管理による温度モニタリングやサンプリングなどを
容易に行うことができます。



サーミスタセンサ別途購入必要

